

使用说明书

APM32F030R8 MINI

版本：V1.1

1. 性能特点

- 32 位 Arm[®] Cortex[®]-M0+内核
- 最高工作频率：48MHz
- Flash 存储器：64KB
- SRAM 存储器：8KB

2. 板上资源

- USB: 1 (供电使用)
- SWD: 1
- LED: 2
- KEY: 2
- RESET KEY: 1
- GPIO : 51
- USART: 1 (可通过跳帽选择 USART1 或 USART2)

3. 开始

- 1) 确保 J6、J7、J8 跳帽都已连接
- 2) 使用 SWD 接口连接仿真器来进行 MCU 的烧录调试

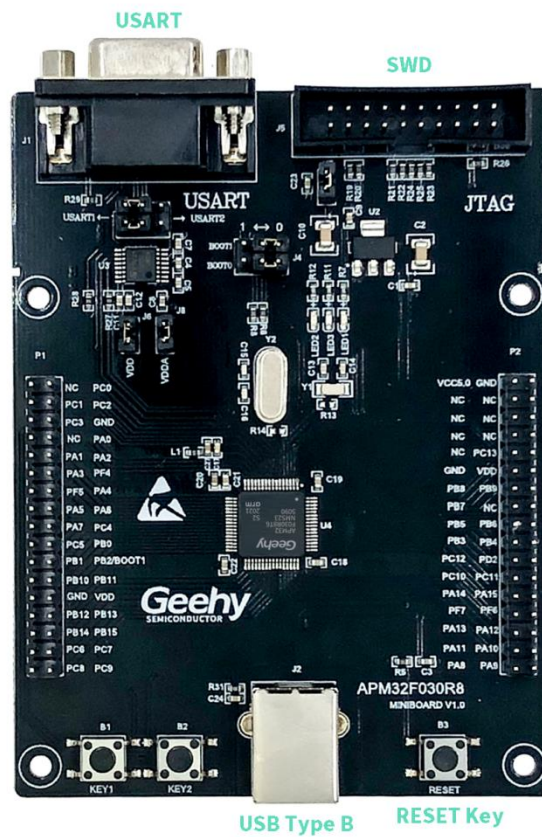
4. 系统需求

- Windows OS (7/8/10)

5. 开发工具

- Keil: MDK-ARM

6. 外观



7. 原理图

参考《APM32F030R8 MINIBOARD V1.0.PDF》